

PAVALIT

Le produit d'égalisation sec en vrac.

Egalisation de la hauteur sur des planchers massifs ou composés de solives en bois.

PAVALIT est constitué de pierre naturelle expansée, enrobée à l'aide d'une paraffine dure spéciale. Elle fournit un collage durable des grains.

Grâce à la structure poreuse des grains, PAVALIT améliore l'isolation thermique et acoustique du plancher. Malgré son faible poids, il est fortement sollicitable.

PAVALIT s'utilise sur tous les planchers, massifs ou composés de solives en bois.

Les couches d'isolation et d'égalisation en PAVALIT se prêtent comme supports résistants à la compression sous les chapes de différents types et également sous les parquets prêts à la pose.



Exemple de mise en oeuvre:
– panneau de sol prêt à la pose
– PAVASTEP 8 mm
– PAVALIT (en vrac)

Arguments en faveur de l'utilisation de PAVALIT pour l'égalisation en hauteur des supports de planchers:

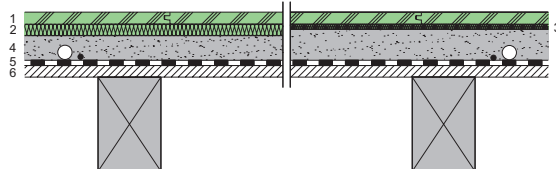
- **Compensation des inégalités de la dalle brute**
- **Couverture des conduites d'installation placées sur le sol**
- **Amélioration sensible de l'isolation thermique et acoustique**
- **Mise en oeuvre sans apport d'humidité nuisible pour le bâtiment**
- **Résistance élevée à la compression, malgré une densité faible**

pavatex®

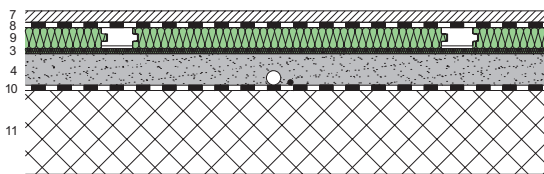
Panneaux suisses de fibres de bois. Matériaux de la nature.

Données techniques

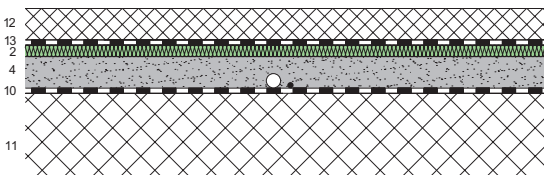
Exemple avec panneau de sol prêt à la pose



Exemple avec PAVATHERM-FLOOR-NK et lattes NK



Exemple avec chape ciment ou anhydride



**Remarque sur les exemples d'application

La nécessité d'un pare-vapeur, d'une barrière de vapeur ou d'humidité et d'une protection contre le ruissellement doit être déterminée au préalable.

1	Panneau de sol prêt à la pose	
2	PAVAPOR, isolation contre les bruits d'impact	17/16, 22/21 mm
3	PAVASTEP, couche de séparation	8 mm
4	PAVALIT, produit sec d'égalisation	
5	Protection contre le ruissellement	
6	Lambrissage	
7	Plancher en lames massives	
8	Pare-vapeur**	
9	PAVATHERM-FLOOR-NK avec lattes NK	40/60 mm
10	Barrière vapeur**	
11	Dalle béton ou bois	
12	Chape ciment ou anhydride	
13	Protection contre l'humidité	

Application et mise en oeuvre

- Epaisseur minimale de la couche 20 mm
- Recouvrement minimal des conduites 10 mm
- La densification du PAVALIT est de 10%.

Toutefois si la hauteur du produit d'égalisation est supérieure à 60 mm, il est conseillé de placer l'auxiliaire de pose PAVASTEP supplémentaire sous le PAVAPOR.

- Jusqu'à une hauteur de couche de 60 mm, la densification s'effectue par le propre poids du plancher. Pour des épaisseurs de couche supérieures à 60 mm, on densifie le PAVALIT mécaniquement avec un compacteur à main.

Sur le support préparé de cette façon, on peut appliquer, en observant les différentes règles techniques et directives de mise en oeuvre des fabricants, les types de planchers les plus divers.

Pour de plus amples instructions de mise en oeuvre, voir emballage PAVALIT.

- * Pour obtenir une meilleure protection contre les bruits d'impact de la construction de planchers, on utilisera des panneaux d'isolation spécifiques PAVAPOR au lieu des panneaux PAVASTEP.

Documentation et conseils

Nous sommes volontiers disposés à vous conseiller sur l'utilisation et la mise en oeuvre du produit d'égalisation PAVALIT. Les intéressés sont priés de contacter directement notre service technique. PAVALIT, ainsi que les accessoires s'obtiennent auprès des marchands de panneaux et de matériaux de construction.

Caractéristiques

Granulométrie	jusqu'à 6 mm
Densité en vrac ρ	~ 125 kg/m ³
Poids surfacique (posé)	~ 1,4 kg/m ² /cm
Tension de compression pour affaissement de 10%	0,09 N/mm ²
Conductibilité thermique λ	~ 0.06 W/mK
Résistance à la diffusion de vapeur μ	~ 3
Classe de matériau selon DIN 4102	B2
Classe de résistance au feu: I.-I.	5.3

Besoin de matériau

Par cm d'épaisseur on a besoin d'environ 11 litres de PAVALIT par m². Pour une couche d'une épaisseur de 1 cm, 1 sac suffit pour env. 9 m².

Présentation

Sacs en papier: volume de remplissage = 100 litres. 12 sacs sur palette Euro sous feuille thermorétractable: = 1,2 m³

Contenu

Roche de perlite expansée env. 75%
Mélange de paraffines env. 25%

Pavatex SA

Rte de la Pisciculture 37
CH-1701 Fribourg

Tél. +41 (0)26 426 31 11
info@pavatex.ch
www.pavatex.ch

Fax +41 (0)26 426 32 00
Téléfax commandes
0800 322 422



Construire. Isoler. Bien vivre.